


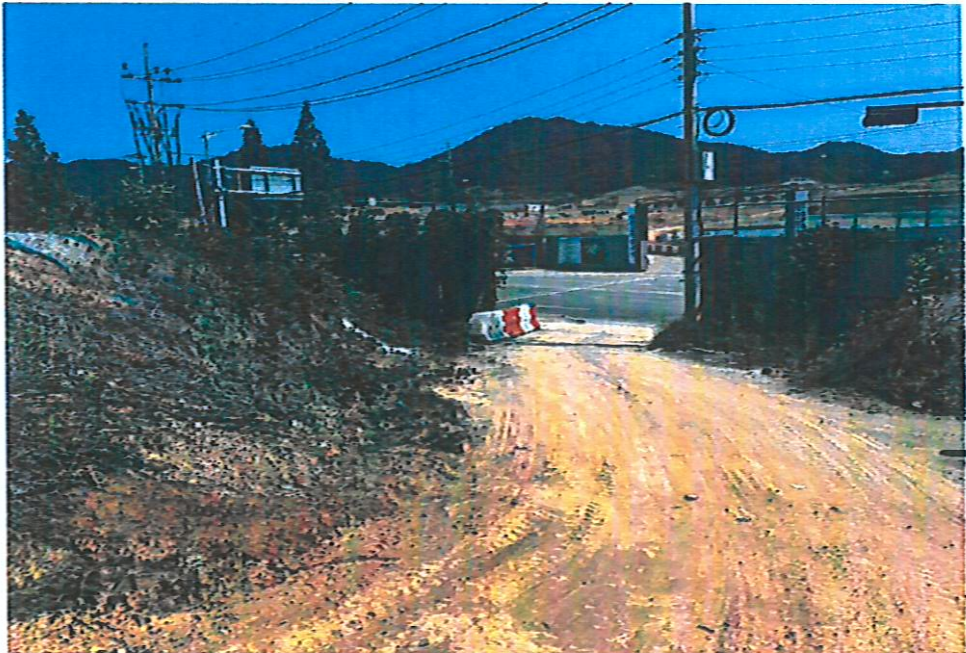
지시번호 : 제 2024- 5 호

안전감사·점검 시정지시서

점 검 명	재해취약시기(우기) 안전감사	점검일자	2024. 6. 3.	
현 장 명	여수 죽림1지구 도시개발사업	감독부서	죽림사업단	
연번	지적위치	지적사항	개선대책내용	시정기한
1	(58L)	[1공구] 경사면 상부 건설자재 적재	건설자재 반출 및 사면 정리	(24.6.17.)
2	(82BL)	[1공구] 집중호우 시 토사 대로변 유출 위험	호우시 배수로 설치(마대 물길 유도)	(24.6.17.)
3	(63BL)	[1공구] 임시 침사지 통제구역 미설치	근로자 출입통제 난간대 설치	(24.6.17.)
4	(78BL)	[2공구] 오우수관 개구부 덮개 미설치	개구부 덮개 설치	(24.6.17.)
5	(72BL)	[2공구] 법사면 붕괴 위험	사면 정리	(24.6.17.)
6	(76BL)	[2공구] 파형강관 구름방지장치 미설치	자재 고임목 설치	(24.6.17.)
기 타 의 견				
점 검 자	소속 : 안전감사실 직위 : 과장		성명 :	
공사감독관	소속 : 죽림사업단 직위 : 차장		성명 :	
	소속 : 죽림사업단 직위 : 차장		성명 :	

붙임. 사진대지 1부.

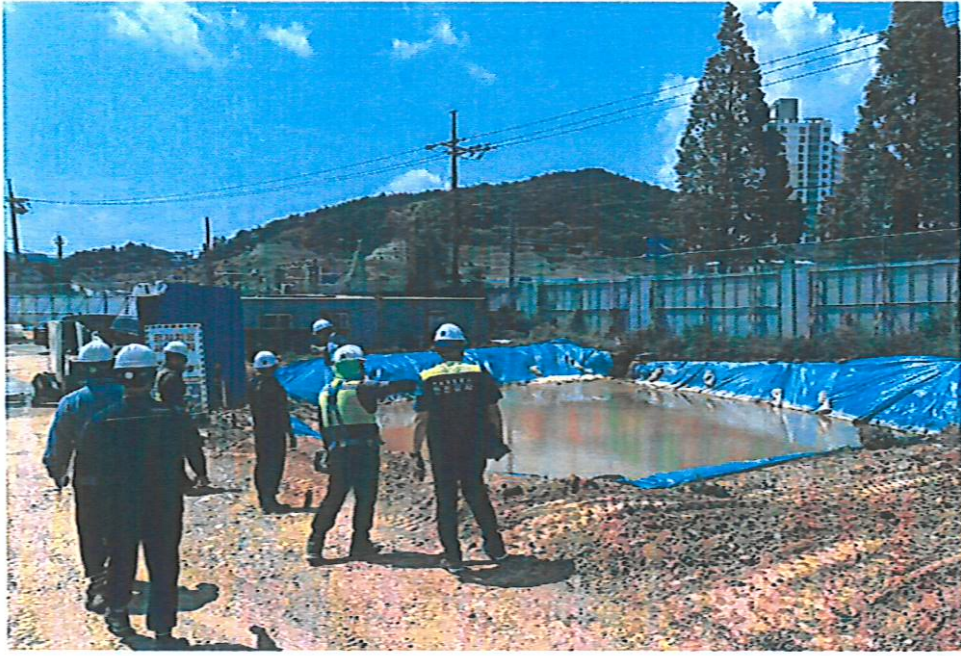
붙임. 사진대지

연번	지적사항
1	
2	

연번

지적 사항

3



4



연번

지적사항

5



6





지시번호 : 제 2024- 6 호

안전감사·점검 시정지시서

점 검 명	재해취약시기(우기) 안전감사	점검일자	2024. 6. 4.	
현 장 명	한국자동차연구원 전파인증센터	감독부서	공공건축사업처	
연번	지적위치	지적사항	개선대책내용	시정기한
1	연구동 주출입구 캐노피	캐노피 안전그물망 및 포스트 미설치	그물망 및 포스트 설치	6/14
2	PIT-3	Pit 구간 안전 난간대 재 설치 필요	매립형 포스트 설치 후 안전난간 설치 (마감 후)	6/14
기 타 의 견	향후 지붕작업 시 부득이한 경우를 제외하고 고소작업대를 이용하여 체결작업 실시			
점 검 자	소속 : 안 전 감 사 실 직위 : 과장		성명 :	
공사감독관	소속 : 공공건축사업처 직위 : 과장		성명 :	

붙임. 사진대지 1부.

붙임. 사진대지

연번	지적 사항
1	
2	



지시번호 : 제 2024- 7 호

안전감사·점검 시정지시서

점 검 명	재해취약시기(우기) 안전감사	점검일자	2024. 6. 5	
현 장 명	남악 오룡지구 택지개발사업	감독부서	오룡사업단	
연번	지적위치	지적사항	개선대책내용	시정기한
1	공공16	[2-5공구] 소형발전기 외함 접지 미실시	외함 접지	6/14
2	단독20	[2-5공구] 배수계획에 의한 침사지 설치 필요	침사지 설치	6/14
3	근린37	[조경3공구] 절곡기 외함 접지 미실시	외함 접지	6/14
4	근린37	[조경3공구] 임목 폐기물 우기 전 반출	폐기물 반출	6/14
기 타 의 견	위험성평가시 근로자 옥외작업으로 인한 온열질환을 유해위험 요인으로 등재하여 흑서기 중 지속 관리 바람			
점 검 자	소속 : 안전감사실 직위 : 과장	성명 :		
공사감독관	소속 : 오룡사업단 직위 : 차장	성명 :		
	소속 : 오룡사업단 직위 : 차장	성명 :		

붙임. 사진대지 1부.

붙임. 사진대지

연번	지적사항
1	 A red portable generator with 'JK POWER' branding is positioned on a gravel surface. A white van with license plate '810 4399' is partially visible in the background. A yellow power cord is coiled on the ground next to the generator.
2	 Three construction workers wearing white hard hats and safety vests are standing on a dirt construction site. The ground is uneven and appears to be a mix of dirt and gravel. In the background, there are utility poles and a clear blue sky.

연번

지적사항

3



4



지시번호 : 제 2024- 8 호

안전감사·점검 시정지시서

점 검 명	재해취약시기(우기) 안전감사	점검일자	2024. 6. 5.	
현 장 명	친환경선박연구지원 인프라 2단계	감독부서	공공건축사업처	
연번	지적위치	지적사항	개선대책내용	시정기한
1	-	양수기 사용시 유도로프 이음	양수기 유도로프 이음 후 사용	24.6.15.
2	위험물 보관소	박리제 소분용기 경고표지 미부착	소분용기 경고표지 부착	24.6.15.
기 타 의 견	근로자 휴게시설에 대한 관리담당자를 지정하고 주기적으로 시설관리 시행되도록 지도바람			
점 검 자	소속 : 안전감사실 직위 : 과장 성명 : [인]		[인]	
공사감독관	소속 : 공공건축사업처 직위 : 부장 성명 : [인]		[인]	

붙임. 사진대지 1부.

붙임. 사진대지

연번	지적사항
1	-
2	