

○○사업 품질점검단 품질점검 결과

점검일 : 2025. 6. 12.(목)

□ 점검결과

구분	합계	건축	토목	전기	기계
지적건수	9	2	1	4	2

□ 분야별 세부 지적사항

① 건축



분전반에 부착된 콘센트 방수커버 필요



반선(거꾸집고정철물) 제거

② 토목



검교정 시험성적서 현황을
출입구에 보완설치 요함

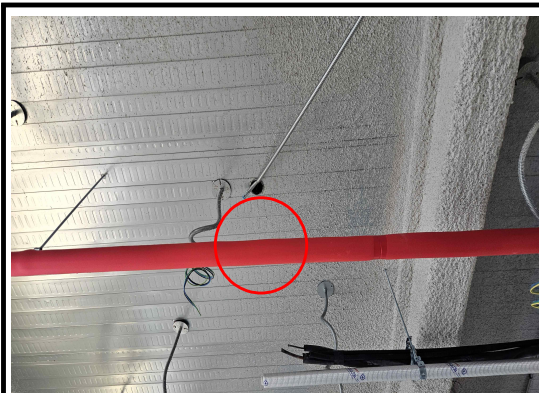
③ 전기



노출 PVC 배관을 Pull BOX로 변경



천장 PVC 배관을 후렉시블로 변경



에어컨 조절기 배관 고정방식 변경
(결속선→새들)



매설깊이 준수(0.6m이상)

④ 기계



보일러실 상부 배수배관 시공 소재구
공간확보 필요



에어컨 냉매 및 전선, 드레인
시공작업시 행거고정 필요

□ 권장사항



AL창호 하부 고정철물 보강



TS볼트 방향 상이한 것 검토필요

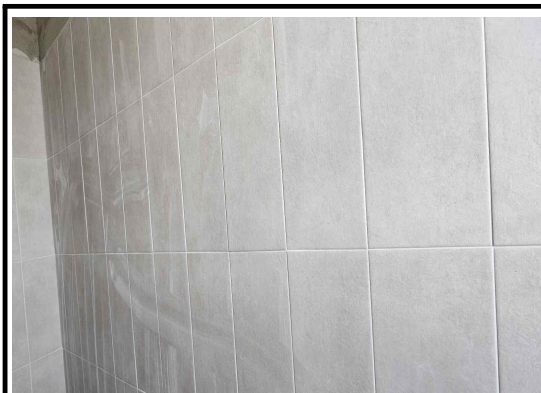


트레이 볼트너트 스텐자재 사용요망



이중시건장치 설치요망
(바람에 의한 보호)

□ 우수사례



화장실 타일 부착상태(뒷채움) 양호