

미래를 향한 혁신, 전남의 新 가치창출

# 영암 KIC 주차장 태양광발전설비 제조구매 설치 - 현장 설명회 -

2017. 9. 19

# 목 차

- I 사업개요
- II 제안자격 요건
- III 기본계획
- IV 지반 및 지질조사
- V 제안요청사항
- VI 사업대상자 선정방법

# I. 사업개요

영암 KIC 주차장 태양광발전설비 제조·구매 설치

## 1 추진배경

- 정부의 신·재생에너지 보급·확대 정책에 부응하고, 전남도 에너지 신산업육성 10개년 계획에 따른 미래 녹색에너지 성장기반 구축
- 전라남도 비교우위 자원(태양광, 풍력)을 활용한 신·재생에너지 산업육성

## 2 사업개요

- 사업명 : 영암 KIC 주차장 태양광발전설비 제조·구매
- 위치 : 영암군 삼호읍 삼포리 1949일원(P6주차장)
- 지 목 : 주차장
- 토지이용 : 체육시설 내 생태주차장
- 설치면적 : 51,374m<sup>2</sup>
- 설치용량 : 2,997kW
- 시스템 구성 : 한국전력 계통 연계방식
- 사업기간 : 계약일 ~ 2018. 4. 30

※ 인·허가로 인한 사업기간은 변경될 수 있음



# 1. 사업개요

영암 KIC 주차장 태양광발전설비 제조·구매 설치

## 3 사업범위

- 태양광발전설비 건설을 위한 물품, 기자재 구매 및 용역 실시
  - 기자재 설계, 제작, 공급, 운송, 보관·저장, 설치 시공과 기술지원용역 공급
- 계약조건에 따라 설계하고 인·허가, 도면 및 관련자료 작성·제공

## 4 사업추진일정

구 분	일 정	장 소
질의 접수 및 답변	접수 : 2017. 9. 25(월)	FAX : 061-280-0469
	답변 : 2017. 9. 26(화)	전남개발공사 홈페이지 (www.jndc.co.kr)
규격입찰서 접수	2017. 10. 23(월) 10:00 ~ 17:00	전남개발공사 신재생에너지사업단(11층)
가격입찰서 제출	2017. 10. 19(목) 10:00 ~ 2017. 10. 23(월) 17:00	나라장터 투찰
적격자 선정	2017. 10. 25(수)	전남개발공사
가격 개찰	2017. 10. 26(목) 13:00	나라장터
※ 일정은 계약 모션에 따라 변경 가능	2017. 10. 27(금) ~ 10. 31(화)	전남개발공사 재무회계부(8층)

## II. 제안자격 요건

영암 KIC 주차장 태양광발전설비 제조·구매 설치

### 1 일반자격

- 1) 신에너지 및 재생에너지 개발·이용·보급촉진법에 의한 신재생에너지 발전사업 허가에 결격사유가 없는자
- 2) 전기공사업법에 의한 전기공사업을 등록하고 입찰공고일 현재 최근 10년 이내 단일용량 990KW이상의 태양광발전설비를 준공한 실적이 있는 업체
- 3) 전력기술관리법에 의한 설계업(종합설계 또는 전력전문설계 1종)을 보유한자

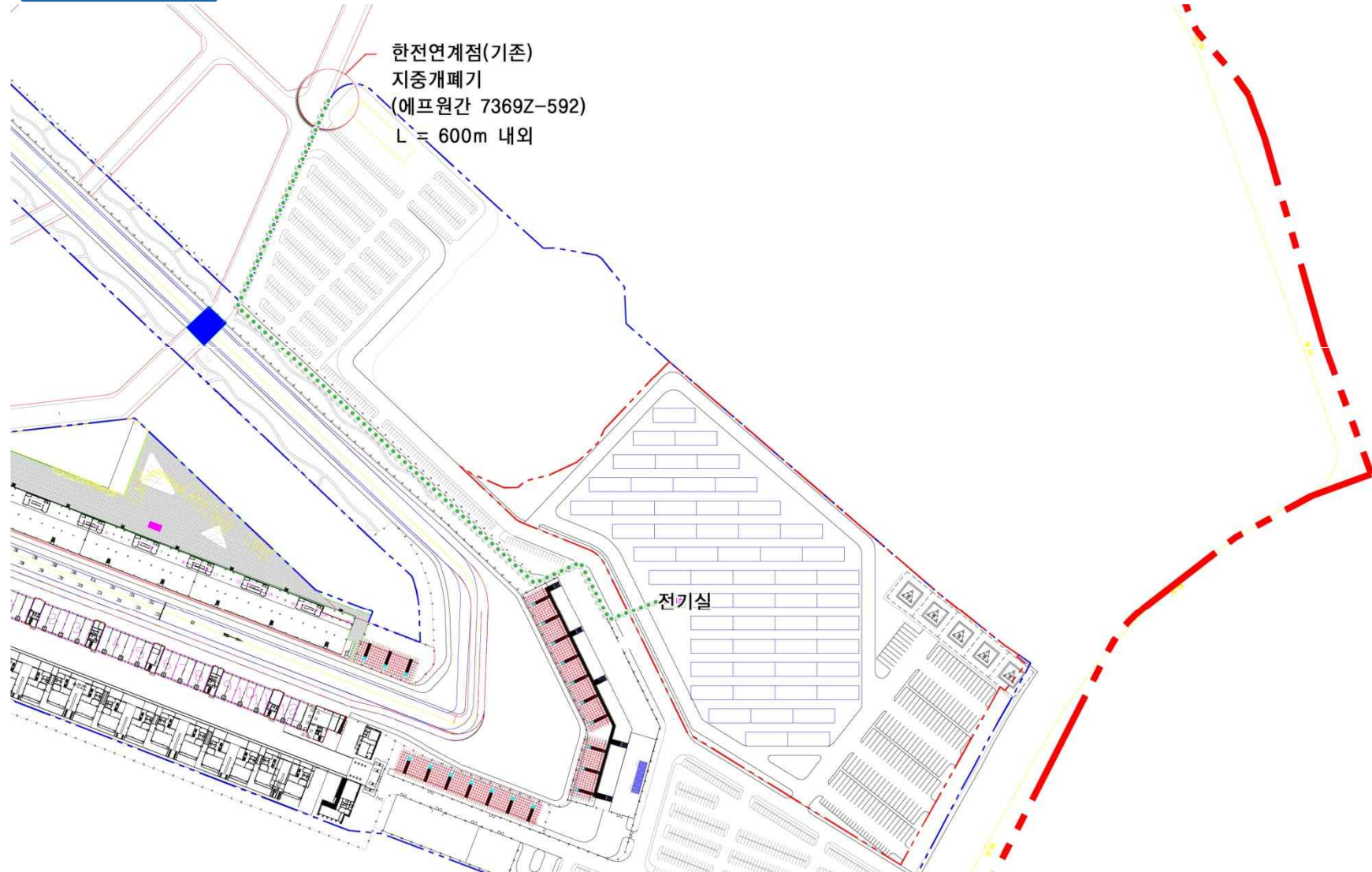
### 2 공동수급(분담이행방식)

- 입찰참가자격 중 대표사는 제1), 2)항의 자격을 갖추어야 하며 3)항의 업종 (면허)보완을 위해 공동도급(분담이행방식)이 가능
- 공동도급 업체수는 대표사 포함 5개사 이내(구성원 참여 최소 지분율은 5% 이상)

# III. 기본계획

영암 KIC 주차장 태양광발전설비 제조·구매 설치

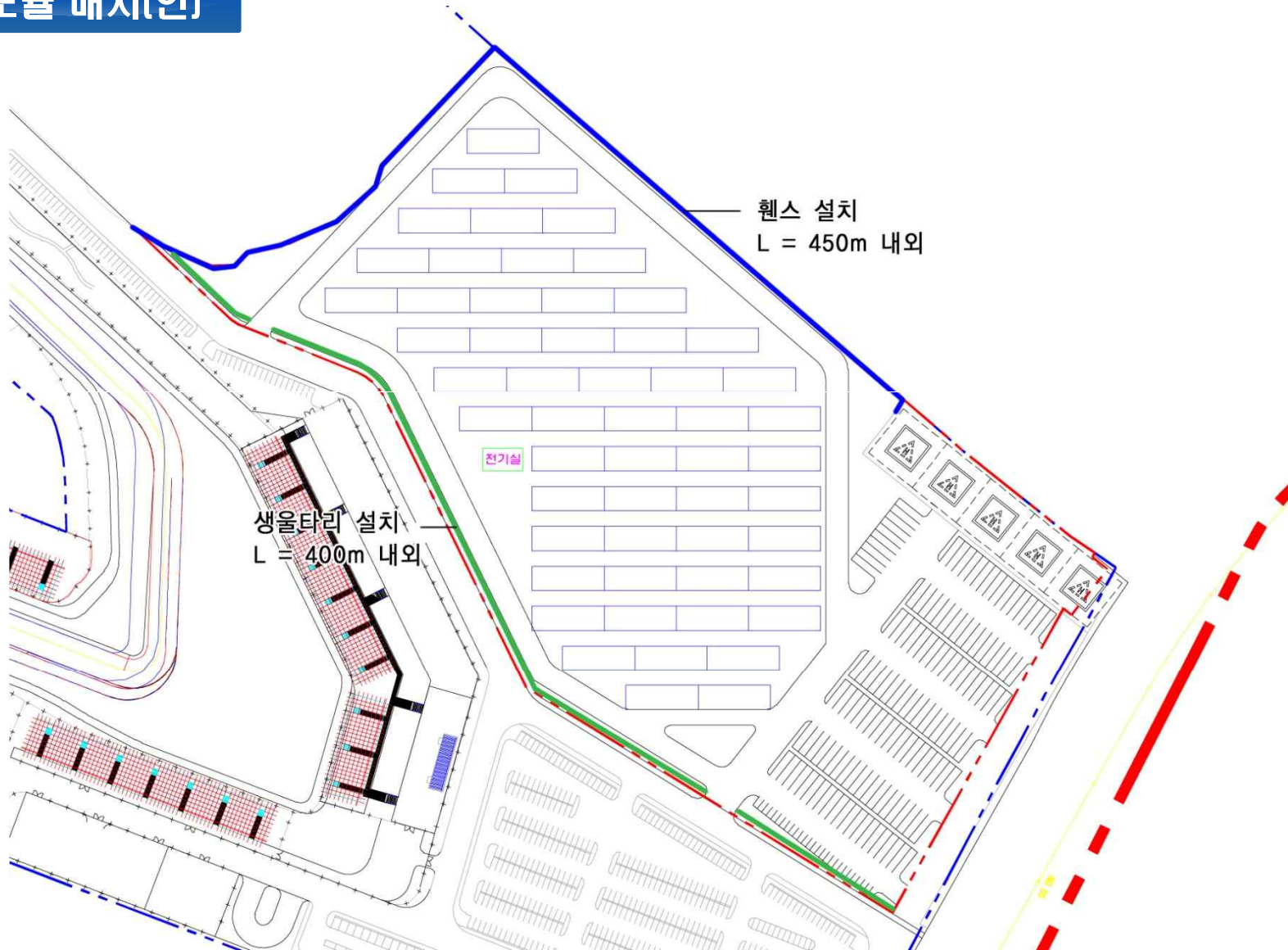
## 계통연계



# III. 기본계획

영암 KIC 주차장 태양광발전설비 제조·구매 설치

## 모듈 배치(안)



# IV. 지반 및 지질조사

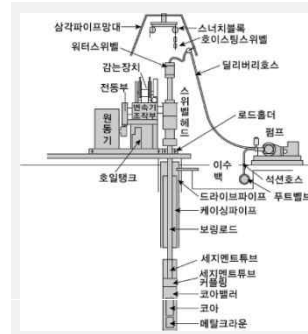
영암 KIC 주차장 태양광발전설비 제조·구매 설치

## 지층분포

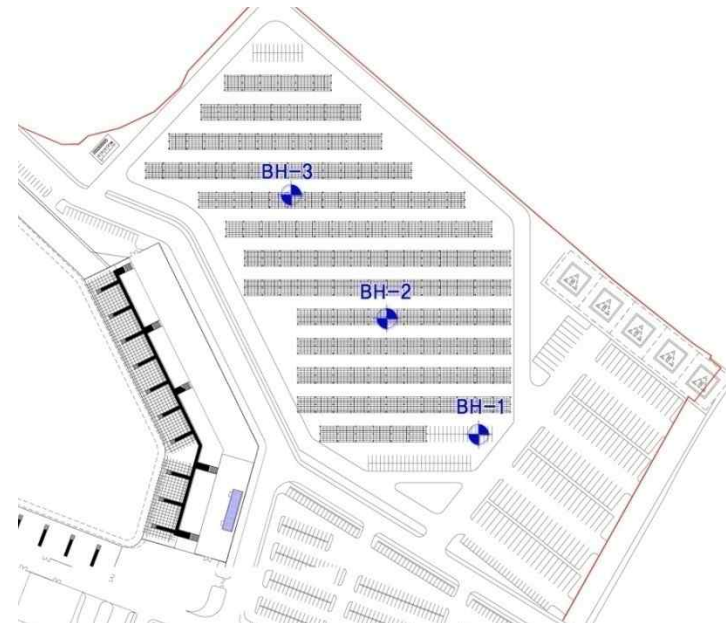
(단위 : m, 회)

구 분		BH-1		BH-2		BH-3	
표고(EL, m)		1.81		1.69		1.62	
층명	토성	심도	N치	심도	N치	심도	N치
매립층	실트질 모래	0.0~2.0 (2.0)	4/30	0.0~2.0 (2.0)	7/30	0.0~2.1 (2.1)	8/30
퇴적층	고소성 점토	2.0~19 (17.0)	1/30~ 2/30	2~17.3 (15.3)	1/30~ 2/30	2.1~15.2 (13.1)	1/30~ 2/30
	저소성 점토	19~23.5 (4.5)	3/30~ 9/30	17.3~21.9 (4.6)	3/30~ 4/30	15.2~17.3 (2.1)	10/30
풍화 토층	실트질 모래	23.5~25 (1.5)	16/30	21.9~25 (3.1)	26/30~ 50/16	17.3~19.5 (2.2)	7/30~ 9/30
풍화 암층	실트질 모래	25~27 (2.0)	50/9~ 50/8	25~27 (2.0)	50/8~ 50/7	19.5~20 (0.5)	-
기반 암층	연암					20~21 (1.0)	안산암
시추 종료	N치 횡수	27	18회	27	18	21	13
공내수위 (GL, -m)		6.4		5.1		4.9	

시추조사 모식도



시추조사 전경



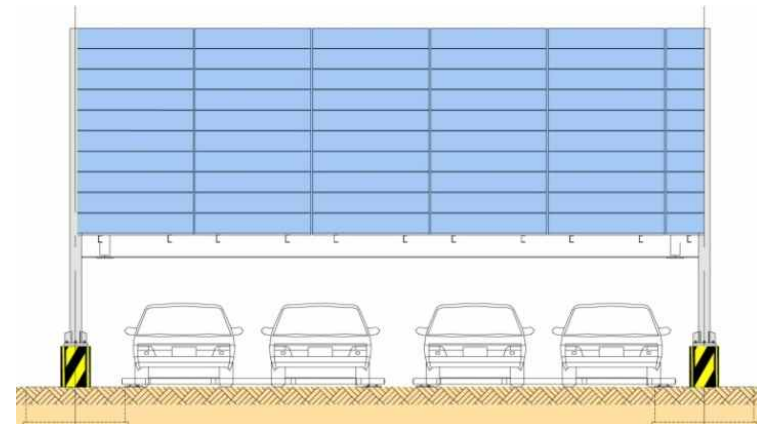
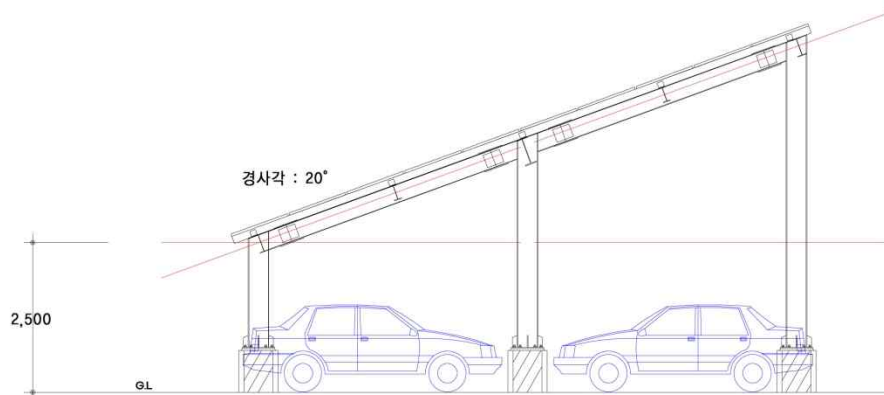
# V. 제안요청사항

영암 KIC 주차장 태양광발전설비 제조·구매 설치

## 설계조건

- 기본풍속 : 36m/s
- 경사각 : 20도
- 전면높이 : 2.5m
- 모듈 : 단결정, 발전효율 17% 이상
- 모듈 직·병렬
  - 전기설비기술기준에서 정한 저압의 범위(DC 750V 이하)로 설계
- 인버터 시스템 구성 : 스트링 인버터로 설계·시공

## 예시도



# VI. 사업대상자 선정방법

영암 KIC 주차장 태양광발전설비 제조·구매 설치

## 1 기본원칙 : 2단계 입찰(규격/가격 동시 입찰)

- 제출된 제안서에 대한 평가위원회의 평가결과 최종평점이 85.0이상인 규격·기술적격자에 한하여 가격 개찰 실시
- 예정가격 이하의 유효한 입찰자중 **최저가격 입찰자를 낙찰자로 결정**

## 2 평가방법

- 평가위원회 : 내·외부의 전문가(7~10인 이내, 외부위원 50%이상)로 구성
- 제안서 평가 점수 : 평가위원의 총점 최저 및 최고점수를 제외한 후 산술평균하여 산출한 값을 제안서 평가점수로 함(소수점이하 다섯자리에서 반올림)

## 3 평가기준

- 설명회 실시 : 파워포인트로 작성하고 15분 이내 발표
- 평가방법 : 기술능력평가(100점) ⇒ 절대평가(30점), 상대평가(70점)

※ 제안서 작성 및 평가방법은 규격입찰서 참조

**감사합니다**

