

○○사업 품질점검단 품질점검 결과

점검일 : 2025. 6. 19.(목)

□ 점검결과

구분	합계	건축	토목	전기
지적건수	7	4	-	3

□ 분야별 세부 지적사항

① 건축



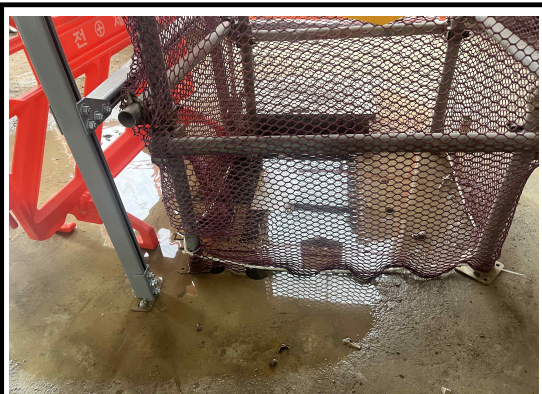
벽체 폭 고정근 시공간격 준수(@1200)



벽체 철근 스페이서 시공간격 준수(@1500)



지하주차장 가설전기 안전관리 미흡



피트 집수정, 동주변 배수 미흡

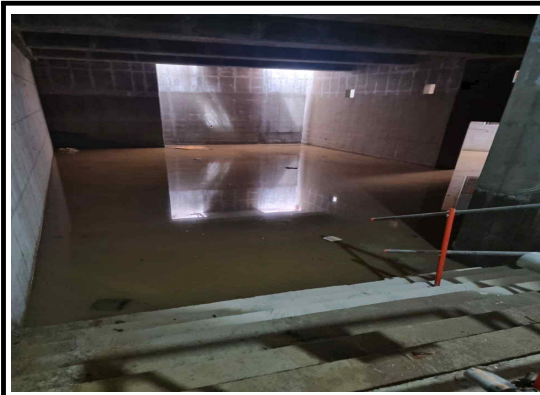
② 전기



천장 전등박스와 냉매배관 간섭

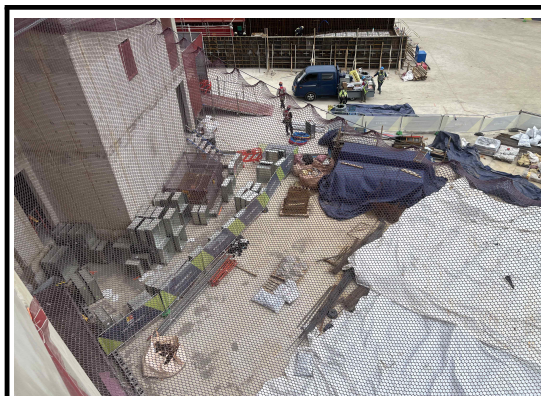


천장 전등박스와 환기덕트 간섭

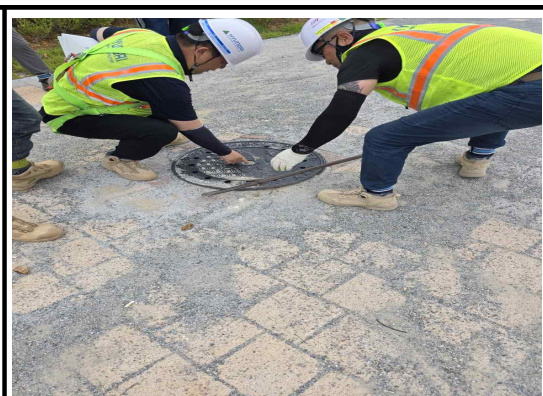


우수시 침수 대비 차수벽 설치요망

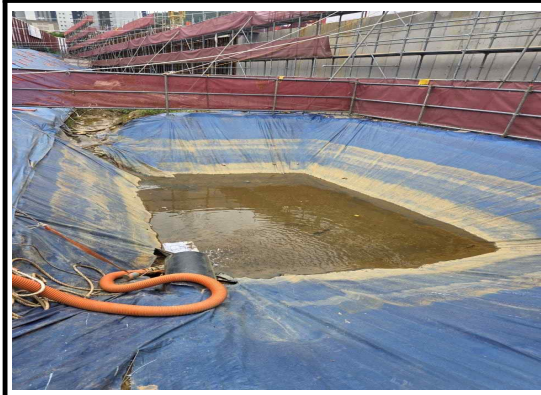
□ 권장사항



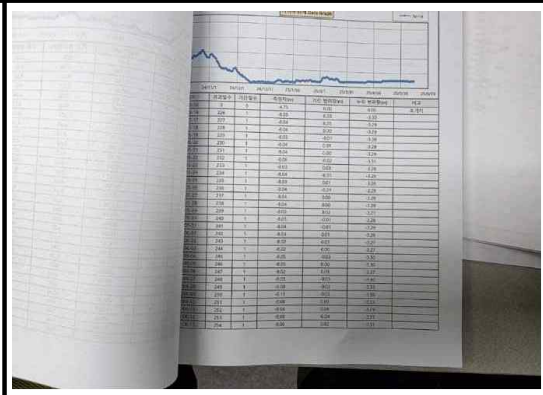
최하단 낙하방지망 그물코 크기는
0.3cm이하



외부 맨홀관리(상시 관리할 것)

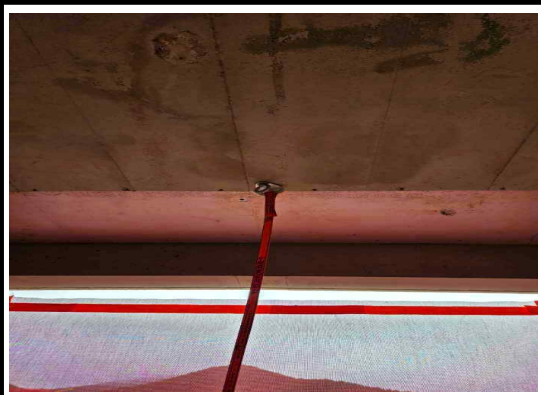


현장 배수관련 오탁수 관리필요

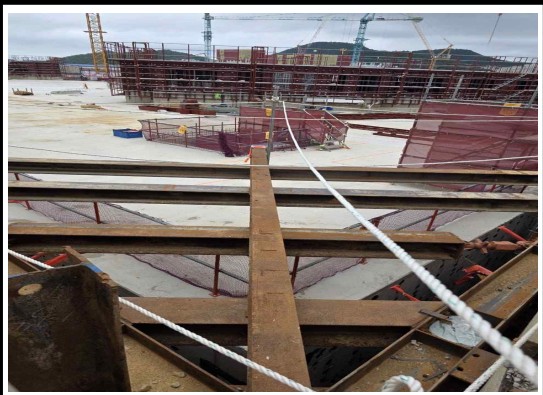


현장관리자 계측관리 철저

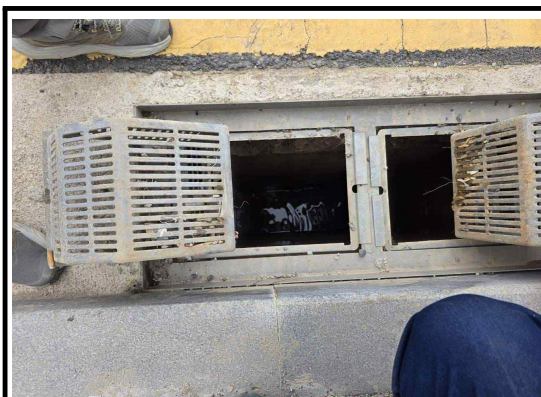
□ 우수사례



추락방지 안전장치 설치



코너보강이 설계에는 1단임에도 실제 시공은 4단으로 보강시공



측구 우수관로 청소상태 양호