
주요 업무 보고

2020. 6.

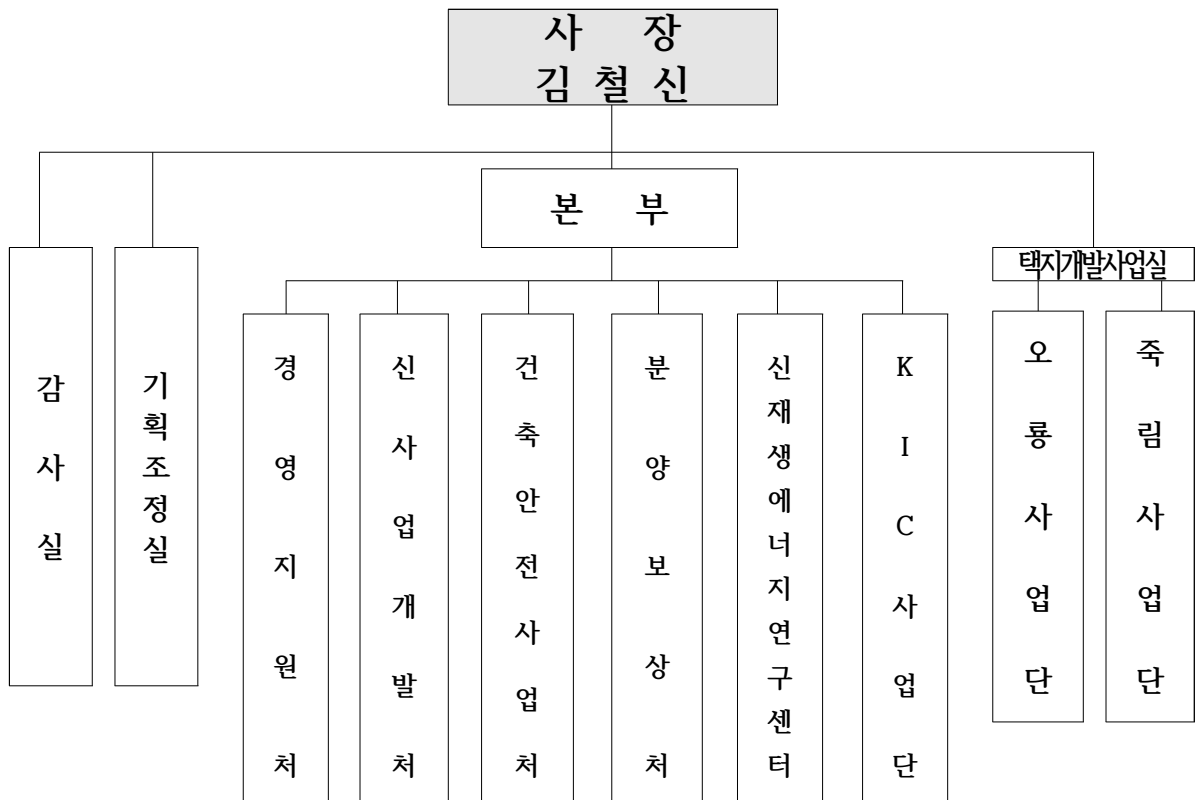
I. 일반현황

1 사업범위

- 택지 및 도시 개발사업
- 산업단지 조성사업
- 신재생에너지 발전사업(태양광, 풍력)
- 관광운영사업
- 수탁사업
- 출자사업

2 조직 및 인원

- 조 직 : 1본부 3실 6처
- 조 직 도



○ 인 원 : 정원 136명 / 현원 126명 ※ 도 파견 2명 제외

구 분	정 원	현 원	과부족
계	136	126	△10
일 반 직	20	17	△3
행 정 직	47	43	△4
기 술 직	51	49	△2
운 영 직	18	17	△1

3 재무현황

(‘19.12.31.기준, 단위 : 억원)

구 분		2016년	2017년	2018년	2019년
재무 상태	자산	10,941	10,878	10,674	10,322
	부채	5,622	5,519	5,173	4,483
	자본	5,319	5,359	5,501	5,839
손익 현황	매출액	1,030	1,282	1,248	1,640
	당기순이익	276	39	142	337

4 예산현황

○ 예산규모 : 8,640억원

(1회 추경예산 기준, 단위 : 억원)

수 입		지 출	
1회 추경		1회 추경	
• 합 계	: 8,640	• 합 계	: 8,640
- 사업수입	: 228	- 사업지출	: 499
- 자본수입	: 8,412	- 자본지출	: 8,141

II. 중장기 경영전략체계

전남
행복시대

■ 가치체계



친환경 공간개발을 통한 도민복지 및
지역발전 선도

SLOGAN

스마일 전남, 스마트 전남개발공사

VISION

전남을 잇고 행복을 짓는 도민 공기업



미래선도

개혁 · 창의 · 청렴



상생협력

융합 · 혁신 · 협력



고객체감

신뢰 · 만족 · 감동



사람중심

소통 · 공감 · 전문성

■ 전략방향



■ 2020년 경영목표

지역발전의 선도적 역할 수행으로 도민행복실현

Ⅲ. 주요업무 추진현황

1 해상풍력 단지개발

전라남도 블루 이코노미 프로젝트인 블루에너지와 연계 풍력사업 본격추진을 통해 일자리 창출과 지역경제 활성화

□ 속도감 있는 해상풍력사업 본격추진

○ 신안지역 1.5GW 해상풍력 발전단지 개발

- 협약기관간(전남도-신안군-우리공사-한국전력공사)상호협력과 교류를 통한 공조체계 강화
- “우리공사-한국전력기술” 신재생에너지 발전사업 기술지원 MOU체결('20년 상반기)

- 위치 : 신안군 임자도 소허사도 서쪽
- 규모 : 400MW급(공동출자사업 300MW + 자체사업 100MW)



○ 국가해상풍력 단지개발 R&D사업

- 220MW 출자사업(1조1천억원) 국가R&D사업 완료('20.9) 후 출자예정
- 80MW 자체사업(4천억원) 발전사업허가 신청('20년 하반기)

- 위치 : 영광군 안마도 서쪽 해역
- 규모 : 300MW급(공동사업 220MW + 자체사업 80MW)



○ 영광 약수해상풍력 발전사업

- 대규모 해상풍력발전사업 추진 전 선도사업으로 추진
- 발전사업 허가 취득('19.10) 및 상업발전 개시 예정('21년 하반기)

- 위치 : 영광군 백수읍 하사리 인근 해역
- 규모 : 4.3MW급 1기
- 사업비 : 172억원(자체사업)



2

개발사업

□ 도민이 바라는 지역균형개발 추진

○ 남악신도시 오룡지구 택지개발사업

- 친환경 녹색도시조성 및 지역수요에 맞는 탄력적 사업추진
- 1단계(74만㎡) 사업준공('20.7), 최종 사업준공 및 공공시설물 인계·인수('24.12)

- 위 치 : 무안군 일로읍 오룡리 일원
- 면 적 : 2,805천㎡(계획인구 24,550명/9,823세대)
- 사업기간 : 2013년~2024년
- 사 업 비 : 5,280억원



○ 여수 죽림1지구 도시개발사업

- 자연 순응형 친환경 주택단지 조성 및 지역 숙원사업 추진으로 공익적 역할 수행
- 조성공사 착수('20.5) 및 '20년말까지 80%이상 협의보상 완료 목표

- 위 치 : 여수시 소라면 죽림리 일원
- 면 적 : 984천㎡(계획인구 13,864명/5,776세대)
- 사업기간 : 2018년~2024년
- 사 업 비 : 4,155억원



○ 담양 보촌지구 도시개발사업

- 지자체와 상생하는 소규모 도시개발 추진 및 균형 도시 발전기여
- 조사설계 및 개발제한구역 해제 용역착수('20.7)

- 위 치 : 담양군 고서면 보촌리 일원
- 면 적 : 886천㎡(계획인구 8,735명/3,971세대)
- 사업기간 : 2019년~2028년
- 사 업 비 : 약 2,577억원

